



**BERLIN**

## **Quatsch Comedy Club**

Im Souterrain des Friedrichstadtpalastes etablierte Thomas Hermanns 2002 seinen „Quatsch Comedy Club“ in der ehemaligen „Kleinen Revue“ – einem spätsozialistischen Entertainment-Kleinod, das sich dank der sanften Umbau- und Modernisierungsmaßnahmen seinen ureigenen Charme erhalten hat. Hier fanden in den letzten Jahren zahlreiche Firmenveranstaltungen, Konzerte, Lesungen und Videoproduktionen statt.

Die Zuschauer lieben das Ambiente und die Eventagenturen die einmalige Atmosphäre, die variabel nutzbaren Räume und die zentrale Lage mitten im Theaterviertel East End in der Friedrichstraße, unweit des Gendarmenmarktes und der Hackeschen Höfe.



# Kapazitäten

## Maße

Gesamtfläche:	4.802,10 qm
Foyer mit Tresen:	80,00 qm
Saal Parkett	192,50 qm
Galerie (Einzelmiete möglich)	80,00 qm
Galerie Foyer	40,60 qm
Tanzfläche	78,50 qm
Bühne	89,00 qm

## Personen max:

Bestuhlung Buffet	240 Pers.
Konzert, Stehempfang, Party	400 Pers.
Theaterbestuhlung	300 Pers.
Rangmiete	60 Plätze, 20 weitere Barhockerplätze

**Anhang 1 Bestuhlung Parkett (UG) und Rang (EG)**

**Anhang 2 Grundriss mit Maßen Parkett (UG) und Rang (EG)**

**Anhang 3 Grundriss Foyer**

# Referenzen

Berliner Sparkasse, Firmenveranstaltung • Hypo Vereinsbank, Vorentscheid Jugendförderpreis  
• Jost Entertainment, Firmenveranstaltung • Charité, [Konzert Manfred Krug](#) • Egmont Verlag,  
[Lesung Lara Adria](#) • 3min / Telekom, Firmenveranstaltung • Re:Publica, Messe • MBTV,  
[Pressezentrum Dt. Filmpreis](#) • Kahn Events, Firmenveranstaltung • Riag Media,  
Firmenveranstaltung • Pretzlaw, Planspiel Börse • Style-Class, [Berlinale Party Henry 4](#) •  
Bally Wulff, Firmenveranstaltung • Schuhwerk Promotion, [Videodreh Frank Dellé](#) • Pro 7,  
TV Aufzeichnung Quatsch Comedy Club • Phoenix Film, [ZDF Fernsehdreh Flemming](#) •  
Nowadays, [Fotoshooting Deutsche Voque](#), [Fotoshooting Natalie Portman](#) • Universal,  
[Konzert Milow](#), [Konzert Till Brönner](#) • Aufbau Verlag, [Lesung Matthias Frings](#) • Insglück,  
Firmenveranstaltung • ZDF, [Fernsehdreh Krupp – eine deutsche Familie](#) • LVM,  
Firmenveranstaltung • AVA Studios, DVD Aufzeichnung [Camprock](#) • Semmel Concerts,  
[Konzert Melody Gardot](#) • Goldquadrat, Firmenveranstaltung • Teamworx,  
[Premierenvorführung Unschuldig](#) • Berlin Verlag, [Lesung Benoitte Groult](#) • Shotz GmbH,  
[Videodreh Sugarplum Fairy](#) • Ereignisbüro, [Berlinale Party Beyond the Sea](#) • Big Fish  
Filmproduktion [Videodreh Evanescence](#)

<http://www.youtube.com/watch?v=AVNdynYzNak>  
[http://www.youtube.com/watch?v=\\_PC3mUy0o8U](http://www.youtube.com/watch?v=_PC3mUy0o8U)  
<http://www.youtube.com/watch?v=pE0uRmETWkc>

# Gastronomie

## Getränke

Die Getränkebewirtschaftung erfolgt über den Quatsch Comedy Club. Eine Einschränkung der Getränkeauswahl oder eine Getränkepauschale kann vereinbart werden.

[Anhang 4 Getränkekarte](#)

[Anhang 5 Getränkepauschale](#)

## Catering

In der Wahl des Cateringunternehmens sind Sie frei. Gerne holen wir nach Ihren Vorgaben und Wünschen auch Angebote für Sie ein. Mit folgenden Catering Anbietern arbeiten wir seit langem erfolgreich zusammen:

[www.einhornonline.de](http://www.einhornonline.de)

[www.maritim.de/de/tagung/deutschland/proarte-hotel-berlin/event-und-catering-service](http://www.maritim.de/de/tagung/deutschland/proarte-hotel-berlin/event-und-catering-service)

# Technische Daten

## Bühne

Maße: Breite 6,90 m, Tiefe 4,50 m, Höhe 5,00 m

Hintergrund: Schwarz oder Silber

2 Bühnenzüge und 3 Vorbühnenzüge

beleuchtbares Portal

## Licht

Ausleuchtung der Bühne in 4 Farben, von vorne, hinten und Seite

Programmierbares Lichtpult

60 Dimmerkanäle

ein Verfolgerscheinwerfer

## Im Detail

1	Ma- Scancommander
1	Ma-Lightcommander 24/6
1	Lighmaster XI
2	Dimmerracks LLt 60 Channel
23	Par 64
30	Par 30 (Saallicht)
4	Par 16 (Saallicht)
1	Stroboskop
1	Eni Zoom 1,2 KW Verfolger

## Ton

40 Kanal Tonpult, mit 8 Auxwegen und 8 Gruppen (Midas Verona)  
Lexicon Hallgerät  
2xCD;MD; als Einspieler  
6 Kanal Microport-Anlage mit 2 Handsendern und 5 Taschensendern  
2 Monitorwege plus Boxen

Die Tonanlage ist so konfiguriert, dass sowohl eine optimale Sprachbeschallung als auch eine ausgezeichnete Musikbeschallung möglich ist.

### Im Detail

1	Bss Soundweb +Patchbay
1	Lexicon Mpx 550
6	Shure Ulx P4
2	Shure UA844
1	Tascam Md301
2	Meyersound MM4 Controller
2	Qsc P12
4	Shure Ulx 1
4	Shure WBH53T
2	Shure SM58 Handsender
2	Shure Beta 91
2	Shure SM58
9	Meyer Sound MM4
1	Midas Verona 320

**Anhang 6 Bühne Grundriss**  
**Anhang 7 Bühne Vorderansicht**

## Buchungsoptionen

### **Raummieten Berlin mit Show Quatsch Comedy Club (max. 250 Personen)**

Exklusive Buchung des Clubs inklusive der Show QUATSCH Comedy Club (ein Moderator und vier weitere Comedians). Der Moderator kann auf Wunsch auf Ihre Veranstaltung eingehen. Platzkapazität: 120 bis 250 Gäste. Ab 160 Personen werden beide Clubebenen (Parkett und Rang) genutzt. Catering in Form eines Buffets möglich.

### **Raummieten Berlin als Location für Film- und Fernsehdrehs, Konzerte, Lesungen, Premierenparties, Tagungen (max. 400 Personen)**

Anmietung des Clubs als Location: Theatersaal mit Bühne, Parkett und Rang, Foyer und Seitenfoyer im Rang, fünf individuell gestalteten Künstlergarderoben. Vorhandene Ausstattung kann genutzt werden.

### **Rangmiete Berlin (max. 80 Personen)**

Exklusive Anmietung des Rangs bei Teilnahme an einer öffentlichen Veranstaltung. 60 Plätze auf Stühlen an Bistrotischen bzw. Abstellischen, 20 weitere Sitzplätze auf Barhockern. Separates Catering im Seitenfoyer möglich.

### **Vermittlung eines Comedians, auch auswärts**

Vermittlung von bühnenerfahrenen Comedians mit großem Repertoire für geschlossene Firmenveranstaltungen. Dauer 20 bis 30 min. Bühne und Technik sind Voraussetzung.

### **Vermittlung einer Show Quatsch Comedy Club, kleine Variante**

Vermittlung einer kleinen Varianten der Quatsch Comedy Club Show „Club Mix“ mit einem Moderator und zwei weiteren Comedians für geschlossene Firmenveranstaltungen. Dauer: 45 min. Bühne und Technik sind Voraussetzung.

### **Vermittlung einer Show Quatsch Comedy Club, große Variante**

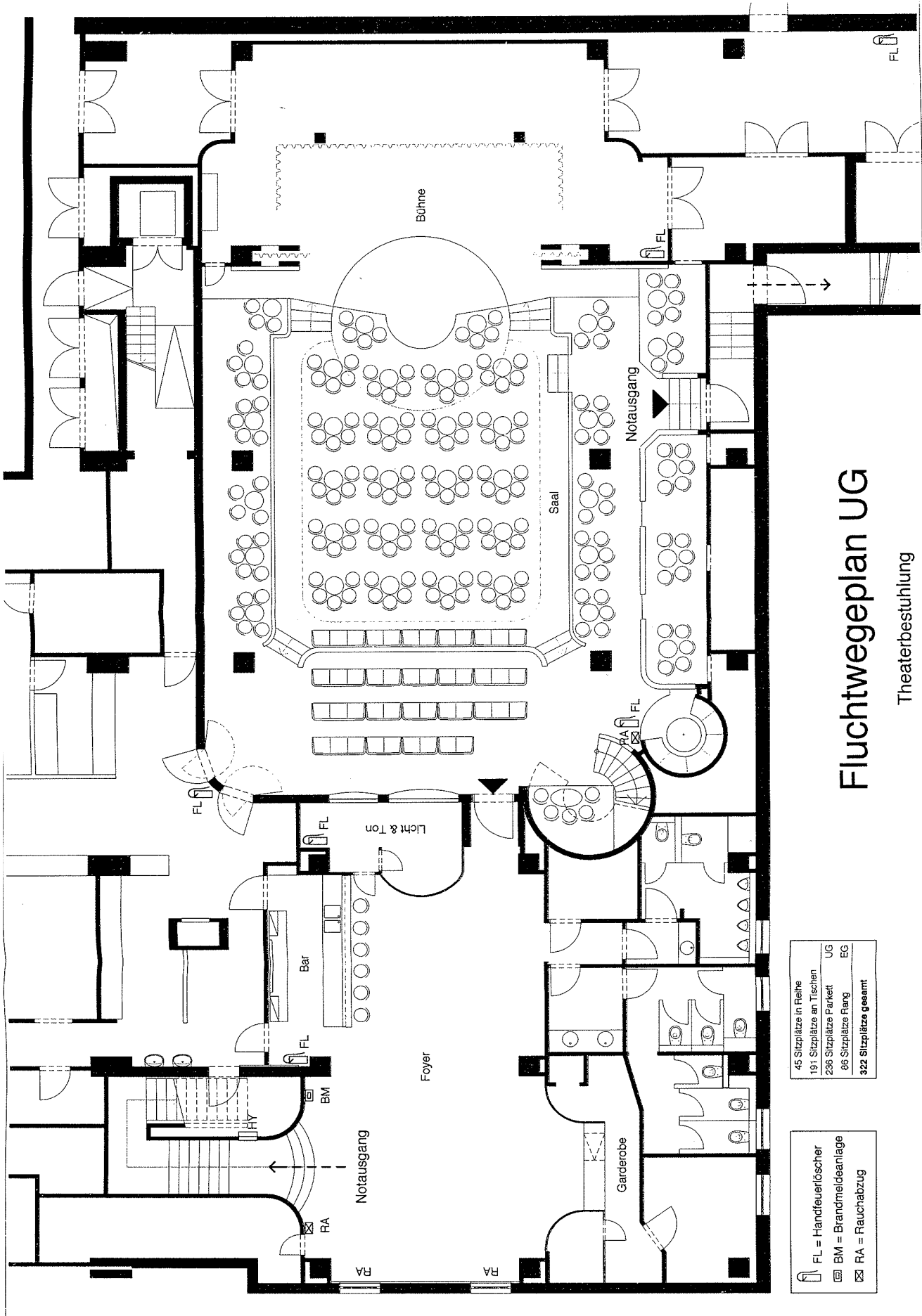
Vermittlung der Quatsch Comedy Club Show „Club Mix“ mit einem Moderator und vier weiteren Comedians für öffentliche Veranstaltungen. Dauer: 2x 45 min mit 20 min Pause. Bühne und Technik sind Voraussetzung.

## Kontakt

Iris Bohn  
[irisbohn@seriousfun.de](mailto:irisbohn@seriousfun.de)  
030/ 27 87 90 40

Serious Fun GmbH & Co. KG, Reinhardtstraße 6, 10117 Berlin

# Anhang 1

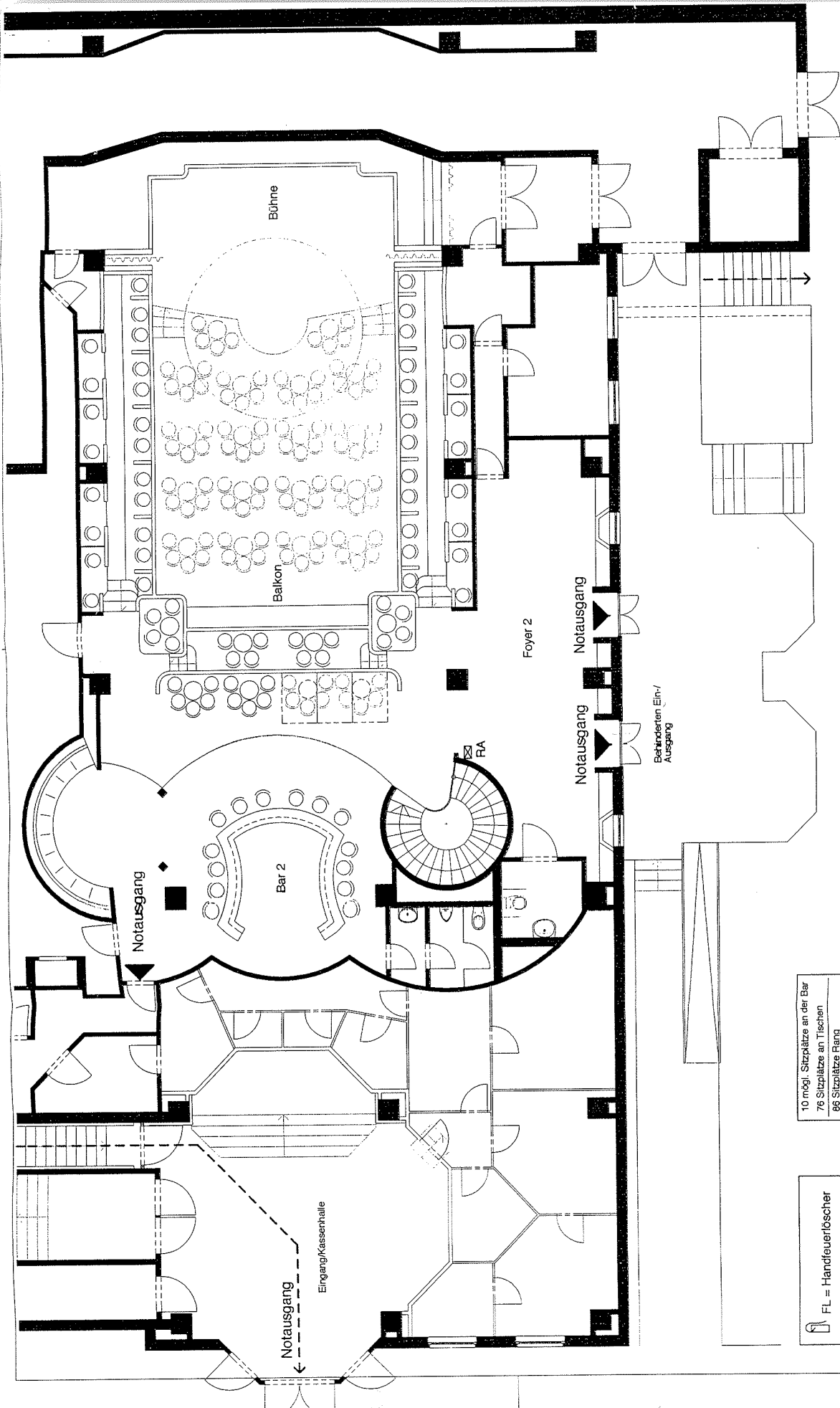


- FL = Handfeuerlöscher
  - BM = Brandmeldeanlage
  - RA = Rauchabzug
- 
- 45 Sitzplätze in Reihe
  - 191 Sitzplätze an Tischen
  - 236 Sitzplätze Parkett
  - 66 Sitzplätze Rang
  - 322 Sitzplätze gesamt

## Fluchtwegeplan UG

### Theaterbestuhlung

Architekt	Wahl und Bauer Architekten	Projekt	Prinzessinnenstraße 1 10969 Berlin Tel.: 030 / 616 573 80 (-70 Fax)	Planungs-Nr.	06-10-C
Bauherr	Serious Fun GmbH & Co KG	Umbau und Sanierung Kleine Revue im Friedrichstadtpalast	Reinhardtstr. 6 10117 Berlin	Planungs-Nr.	FW-01
Maßstab	M 1:100	Bestuhlung/ Fluchtwege	420 / 287 mm	gezeichnet	mb
				gezeichnet	ta



10 mögl. Sitzplätze an der Bar  
 76 Sitzplätze an Tischen  
 86 Sitzplätze Rang

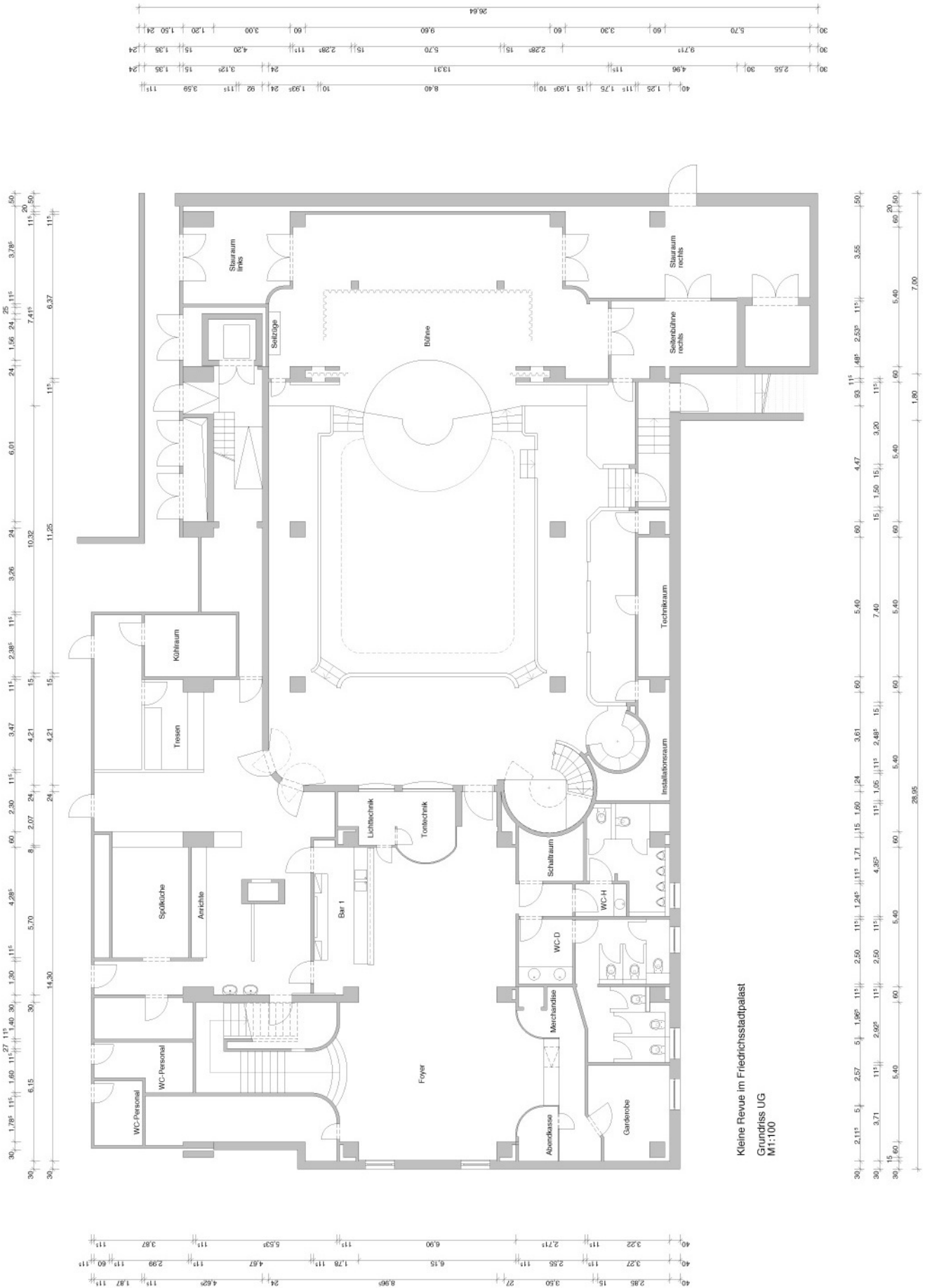
FL = Handfeuerlöscher  
 BM = Brandmeldeanlage  
 RA = Rauchabzug

# Fluchtwegeplan EG

## Theaterbestuhlung

Architekt:	Wahl und Bauer Architekten	Projekt:	Prinzessinnenstraße 1 10969 Berlin	Projekt-Nr.:	08.10.
Bauherr:	Serious Fun GmbH & Co KG	Projekt:	Umbau und Sanierung Kleine Revue im Friedrichstadtpalast	Planungsphase:	Bestuhlung/ Fluchtwege
Skizze:		Architekt:	QCC Tel.: 030 / 616 672 80 (-70 Fax)	Maßstab:	M 1:100
Standort:		Planungsphase:	Bestuhlung/ Fluchtwege	Fluchtwege:	420 / 287 mm
		Standort:	Reihardtstr. 6 10117 Berlin		FW-0

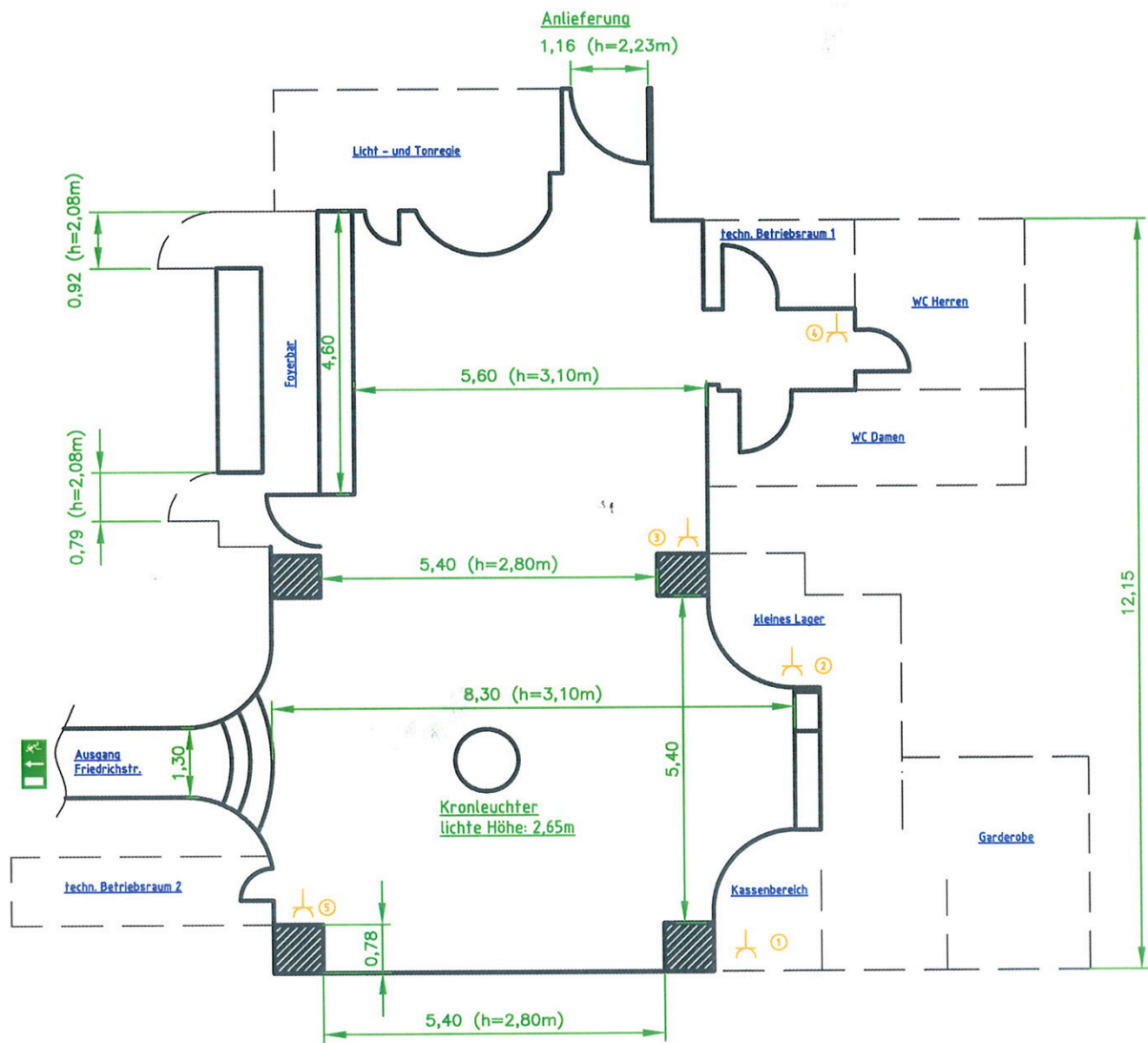
# Anhang 2



# Anhang 2



# Anhang 3



- ⚡ ① = 1x32 A CEE, 1x 16 A CEE, 3x Schuko
- ⚡ ② = 1x Schuko
- ⚡ ③ = 1x Schuko
- ⚡ ④ = 2x Schuko
- ⚡ ⑤ = 1x Schuko

— — — angrenzende Räume

	Erstellt	13.06.2010	Haase / Gschwind	Grundriß Foyer	Maßstab
	Ges.				1:100
Quatsch Comedy Club - Berlin Serious Fun GmbH & Co KG / Reinhardstraße 6 / 10117 Berlin				<b>ISO A4</b>	
<b>Alle Maße sind am Bau zu prüfen!</b>					

**BIERE**

Radeberger Pilsner	0,33 l	3,40 €
Clausthaler (alkoholfrei)	0,33 l	3,40 €
Corona Extra	0,33 l	4,10 €
Schöffhofer Weizen dunkel, hell, kristal	0,5 l	4,10 €
Schöffhofer Grape	0,33 l	3,40 €
Radler	0,5 l	4,10 €
Vita Maiz (alkoholfrei)	0,33 l	3,10 €



**SOFTDRINKS**

Selters	0,25 l	2,80 €
Selters	0,75 l	6,50 €
Selters still	0,25 l	2,80 €
Selters still	0,75 l	6,50 €
Coca Cola 1/2l	0,2 l	2,80 €
Coca Cola Light 1/2l/5/6	0,2 l	2,80 €
Sprite 3/4l	0,2 l	2,80 €
Orangina 3	0,2 l	3,00 €
Bionade 3	0,33 l	3,00 €
Schwepes Ginger Ale 3	0,2 l	3,00 €
Schwepes Bitter Lemon 2	0,2 l	3,00 €
Schwepes Tonic Water 2	0,2 l	3,00 €
Red Bull (Energy Drink) 8	0,25 l	4,20 €

**LONGDRINKS - 4 cl**

Campari Orange 3	6,50 €
Gin Tonic 2	6,50 €
Jack Cola 1/2l	6,50 €
Wodka Lemon 2/Apfel/Orange	6,50 €
Wodka Bull 1/2l/5/6	7,50 €
Bacardi Cola 1/2l	6,50 €
Cuba Libre 1/2l (flavours 3 Jahre)	7,00 €
Prosecco Aperol 3	5,50 €

**SPIRITS**

Wodka Absolut	2 d	2,50 €
Gordons Dry Gin	2 d	2,50 €
Tequila Sierra weis/braun	2 d	2,50 €
Jack Daniel's 3	2 d	3,00 €
Bacardi	2 d	2,50 €
Absinth	2 d	3,00 €

**APERITIF & DIGESTIF**

Martini Bianco	5 d	3,50 €
Campari 3	2 d	2,50 €
Jägermeister	2 d	2,50 €
Ramazotti	2 d	2,50 €

**LIKÖRE**

Baileys Irish Cream	2 d	2,50 €
---------------------	-----	--------

**ESSEN & TRINKEN**



**BERLIN**



<sup>1</sup> koffeinhaltig, <sup>2</sup> chininhaltig, <sup>3</sup> mit Farbstoff,  
<sup>4</sup> mit Konservierungsstoff, <sup>5</sup> enthält eine Phenylalaninquelle,  
<sup>6</sup> mit Süßungsmittel, <sup>7</sup> mit Antioxidationsmittel, <sup>8</sup> mit Taurin

## SPEISEN

**Dänischer Hotdog**  
Würstchen, original dänische Hotdog-Saucen,  
Röstzwiebeln und Gurkenscheiben 2,90 €

**Tofu Hotdog**  
Tofu-Würstchen, original dänische Hotdog-  
Saucen, Röstzwiebeln und Gurkenscheiben 2,90 €

**Nachos mit Käse**  
mit Gouda und Cheddar<sup>3</sup>  
überbackene Tortilla Chips mit frischem  
Serranohalm, Salsa und scharfen Jalapeños 6,00 €  
ohne Käse 4,50 €

**Tapas / Antipasti**  
Manchego, gegrillte Artischockenherzen  
und Champignons, Chorizo, scharfe Spießchen,  
getrocknete Tomaten, Oliven, Balsamico-  
zwiebelchen, gefüllte Peperoni, spanische  
Tortilla und Brotkorb 9,50 €

**Party Combo**  
Die Klassiker zum Knabbern in einer Box:  
Salzbrötchen, Flips,  
Erdnüsse und Gummistiere! 4,50 €

**Eiskonfekt** 2,00 €

## OFFENE WEINE

**ROT**  
Montepulciano d'Abruzzo,  
trocken, samtig, säurearm 0,2l 4,50 €

Rotweinschorle 0,2l 3,90 €

**WEISS**  
Riesling „Winkler Hasensprung“  
Rheingau, typische Rieslingfrucht,  
trocken, ausgeprägte Säure 0,2l 4,80 €

Weissweinschorle 0,2l 3,90 €

## FLASCHENWEINE

**ROT**  
Nero d'Avola  
Cataldo  
körperreicher Rotwein,  
buketreich im Geschmack 0,75l 18,50 €

Rioja Azabache  
kräftiges Aroma mit Tönen von  
Trockenfrüchten und Lakritze 0,75l 19,00 €

**WEISS**  
Touraine - Loire  
Sauvignon Blanc  
feiner Wein, florales Bukett und  
schön eingebundene Säure 0,75l 21,00 €

Chenin Blanc  
Weingut Hammel - Südafrika  
Pfirsichduft, saftig und  
erfrischend 0,75l 20,00 €

Die jeweiligen Jahrgänge können Sie bei unserer Servicereceivierung erfragen.

## PROSECCO / FRIZZANTE

„Comaro“ Frizzante VdT  
zartfruchtig, trocken 0,2l 3,90 €

Prosecco Vinitali Extra dry  
frisch und spritzig 0,75l 18,00 €

Guillaume de Verzy, Blanc de Blancs Brut  
Sekt mit guter Länge  
und schöner Perlage 0,1l 2,90 €

## CHAMPAGNER

POP Piccolo 0,2l 18,50 €  
Pommery 0,75l 63,50 €  
Veuve Cliquot Piccolo 0,2l 26,50 €  
Veuve Cliquot 0,75l 78,00 €

## KAFFEE

Kaffee 2,00 €  
Milchkaffee 2,50 €  
Latte Macchiato 2,50 €  
Espresso 2,00 €  
Cappuccino 2,30 €

## SÄFTE

Granini Apfelsaft 0,2l 3,00 €  
Granini Orangensaft 0,2l 3,00 €  
Granini Apfelsaftschorle trüb 0,3l 3,50 €



## Anhang 5

### Getränkepauschalen

für Club Mix Veranstaltungen mit einer Dauer von max. 5 Stunden

Alle Preise netto

#### **Pauschale 1**

**24,50 EUR**

Aus unser Karte:

alkoholfreie Getränke, alle Biersorten, offene Weine

#### **Pauschale 2**

**29,50 EUR**

Aus unser Karte:

alkoholfreie Getränke, alle Biersorten, offene Weine

Prosecco

#### **Pauschale 3**

**37,80 EUR**

Aus unser Karte:

alkoholfreie Getränke, alle Biersorten, offene Weine

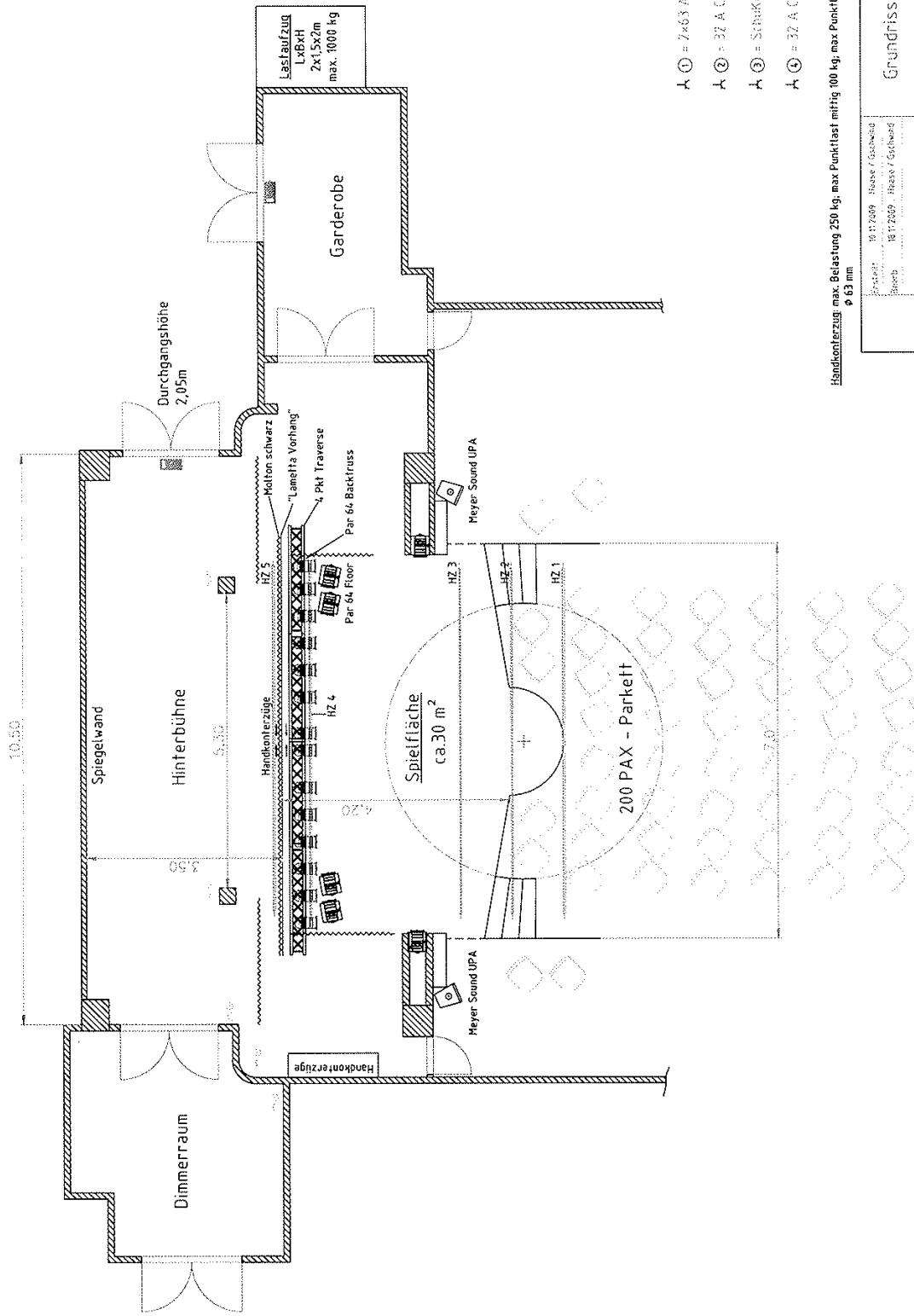
Prosecco, Longdrinks

#### **Pauschale 4**

**46,20 EUR**

Alle Getränke unserer Karte außer Champagner

# Anhang 6



- A ① = 2x63 A LEE
- A ② = 32 A LEE
- A ③ = SCHNIGG
- A ④ = 32 A LEE / 3xSCHNIGG

Handkontertzug: max. Belastung 250 kg, max Punktlast mit Hg 100 kg, max Punktlast unter Aufhängung 150 kg  
 ø 63 mm

Projekt: 19117009 - BÜHNEN / GARDEROBE	Skizzen Nr.	1.50
Baujahr: 19117009 - BÜHNEN / GARDEROBE		
Quatsch Comedy Club - Berlin		ISO A2
Strukturplan		
Alle Maße sind am Bau zu prüfen!		

